

PENEBAR SW™

SUBSTANTE DE ETANSARE CU AUTO-CIMENTARE

PENETRON™

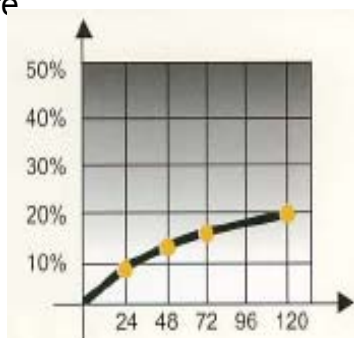
INTEGRAL CAPILLARY CONCRETE WATERPROOFING SYSTEMS

TOTAL CONCRETE PROTECTION™

Penebar SW-45 rapid este o substanță de etansare a îmbinărilor din beton proiectată pentru a se dilata rapid în momentul contactului cu apa.

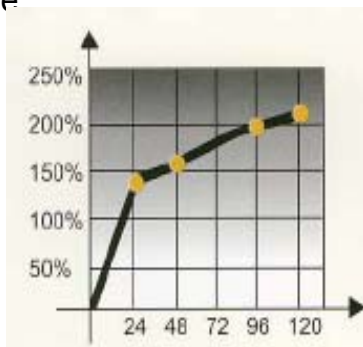


COEFICIENT DE DILATARE ÎN MOMENTUL IMERSĂRII ÎN APĂ SĂRATĂ % dilatare



durata expunerii/ore

COEFICIENT DE DILATARE ÎN MOMENTUL IMERSĂRII ÎN APĂ PROASPĂTĂ % dilatare



durata expunerii/ore

AVANTAJE

PENEBAR SW-45 rapid este adecvat utilizării pentru îmbinările construcțiilor reci imobile. Natura caracteristicilor sale de dilatare îl fac soluția preferată pentru protejarea proiectelor de construcții expuse la apă sărată sau la presiune hidrostatică ridicată.

REZULTATELE EXPUNERE LA APĂ SĂRATĂ

- **după 24 de ore:**
8% dilatare fără semne de deteriorare
- **după 48 de ore:**
11% dilatare fără semne de deteriorare
- **după 72 de ore:**
15% dilatare fără semne de deteriorare
- **după 120 de ore:**
20% dilatare fără semne de deteriorare

REZULTATELE EXPUNERE LA APĂ PROASPĂTĂ

- **după 24 de ore:**
143% dilatare cu semne de crăpături la marginile eșantionului
- **după 48 de ore:**
170% dilatare cu despicături ce apar pe laturile eșantionului
- **după 72 de ore:**
195% dilatare
- **după 120 de ore:**
215% dilatare și dilatare ulterioară nedorită

PROIECTE TIPICE

- Plăci de bază
- Fundații
- Pereți de susținere
- Structuri de reținere a apei
- Tuneluri etc.

PENEBAR



Penebar SW-55 rapid este o substanță de etanșare a îmbinărilor din beton care se va dilata în mod controlat în momentul contactului cu apa. Este un produs sofisticat de impermeabilizare care prezintă materiale hidrofile în bază de cauciuc pentru a crea un sistem de temporizare integrat.



CE ÎNSEAMNĂ DILATARE CONTROLATĂ?

Dilatarea controlată permite PENEBAR SW-55 să evite anumite probleme care au fost asociate cu substanțele de etanșare tradiționale în multe amplasamente de clădiri:

- Nu se dilată prematur și nu absoarbe apă din betonul proaspăt turnat
- Nu se va dilata până la punctul în care procesul de hidratare cauzează dezintegrarea acesteia și astfel nu va fi spălată în momentele expunerii constante la debit de apă
- Nu va cauza presiune internă în exces asupra betonului

AVANTAJE

- Betonul se consolidează suficient înainte de dilatare
- Sistemul de temporizare integrat previne dilatarea prematură
- Poate fi stratificat în betonul umed
- Nu se dezintegrează în timp
- Nu este afectat de cicluri repetate de umezire/uscare
- Ușor de aplicat pe suprafețele brute de beton
- Poate fi folosit la îmbinări orizontale și verticale
- Nu există probleme legate de compactare sau deplasare
- Ușor de instalat
- Nu este toxic și nu necesită manipulare specială

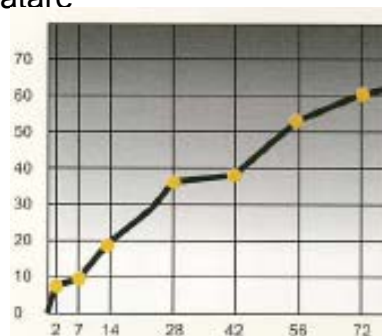
AMORSĂ

AMORSA PENEBAR SW este adecvată pentru utilizarea atât cu PENEBAR SW-45 rapid precum și cu SW-55. Este aplicat inițial un strat de PENEBAR SW AMORSĂ pe zona unde va fi aplicată substanța de etanșare. Vedeți verso pentru instrucțiunile detaliate de aplicare.



COEFICIENTUL DE DILATARE CONTROLATĂ LA IMERSAREA ÎN APĂ

% dilatare








expunere în apă/zile

PROIECTE TIPICE

PENEBAR SW-55 poate fi aplicat pe îmbinări reci imobile aparținând proiectelor de construcții care necesită protecție împotriva pătrunderii umezelii, inclusiv:

- Structuri subterane
- Subsoluri
- Panouri prefabricate
- Tuneluri
- Beton nou pe beton vechi
- Cămine
- Casa liftului
- Pereți de susținere
- Rezervoare de stocare
- Conducte de beton
- Parcări etc.

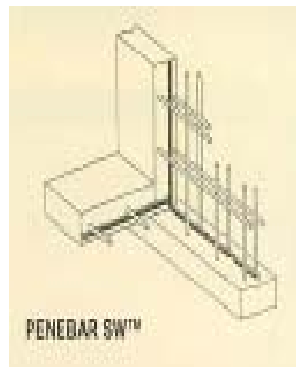


PASUL 1	PASUL 2	PASUL 3	PASUL 4	PASUL 5
				
CURĂȚAȚI SUPRAFAȚA Curățați suprafața suficient pentru a aplica AMORSA PENEBAR SW	APLICAȚI ADEZIVUL Aplicați un strat de AMORSA PENEBAR SW pe zona unde se va aplica PENEBAR SW. Coeficient de aplicare: 1 gal. (3,78 l) AMORSA la 240 m (757 ft) PENEBAR	APLICAȚI SUBSTANȚA DE ETANȘARE Folosind presiunea moderată manuală cu podul palmei introduceți un strat continuu de PENEBAR SW cât mai ferm pe structura fixă. Aveți grijă ca produsul să adere la zona amorsată.	ÎMBINAȚI CAPETELE BENZII Decojiți stratul de adaos de pe latura expusă a produsului PENEBAR SW aplicat și îmbinați strâns capetele benzii pentru a forma o tolă de etansare. Nu suprapuneți capetele benzii.	TURNAȚI BETON Turnați piesa structurală pereche pe poziție. Urmați procedurile standard de aplicare a betonului din acest moment.

NOTE:

- Folosii întotdeauna PENEBAR SW AMORSA pentru a preveni mișcarea PENEBAR SW în timpul turnării betonului. Pentru suprafețe verticale, se pot folosi cuie pentru a fixa produsul.
- PENEBAR SW trebuie aplicat la o adâncime minimă de 50 mm (2") în interiorul betonului
- Atunci când se folosește pentru conducte și alte penetrări structurale PENEBAR SW trebuie tăiat la lungimea măsurată și aplicat în jurul locului de penetrare.
- Pe suprafețe brute și neregulate, asigurați-vă că PENEBAR SW rămâne în contact direct cu substratul.

DETALIU DE APLICARE:



PROPRIETĂȚI FIZICE:

Proprietate	Standard testat	PENEBAR SW
Culoare	ASTM D-71	Negru
Gravitație specifică	ASTM D-297	1,35-.05 ⁺
Conținut hidrocarburi	ASTM D-6	47% min. 1% max.
Materie volatilă		
Penetrare, 150 gm Con @ 77 grade F; 5 secunde	ASTM D-217	40-5" ⁺

ATENȚIE:

PENEBAR SW NU ESTE SUBSTANȚĂ DE ETANȘARE CU DILATARE PENTRU ÎMBINĂRI ȘI ESTE ADECVATĂ NUMAI PENTRU ÎMBINĂRI DE BETON IMOBILE

AMBALAJ:

Tip A:
- 30m/cutie=47lbs=21kg
- 40 cutii/palet=1200m
- 10 paleți/20 container=12000m
- Dimensiune: 19mm x 25mm x 5mm

Tip B:
- 24m/cutie=21lbs=9,5kg
- 70 cutii/palet=1680m
- 10 paleți/20 container=16800m
- Dimensiune: 9mm x 25mm x 4mm

GARANȚIE:

ICS/Penetron International Ltd. garantează faptul produsele fabricate nu vor avea defecte și se vor conforma standardelor și vor conține toate componentele în proporție adecvată. În cazul în care oricare dintre produse este deficient, responsabilitatea ICS/Penetron International Ltd. se va limita la înlocuirea materialului ce se dovedește a fi defect. ICS/Penetron International Ltd. nu va fi responsabilă în nici un caz de defectele întâmplătoare sau indirecte.

ICS PENETRON INTERNATIONAL LTD. NU OFERĂ NICI O GARANȚIE ÎN CEEA CE PRIVEȘTE COMERCIALIZAREA SAU UTILITATEA ÎNTR-UN ANUMIT SCOP IAR PREZENTA GARANȚIE ÎNLOCUIEȘTE ORICE ALTE GARANȚII EXPRIMATE SAU IMPLICITE.

Utilizatorul trebuie să constate dacă produsul este potrivit necesităților proprii și să își asume toate riscurile și responsabilitatea aferentă.

DISTRIBUITOR:

DATE DE CONTACT:

Penetron Romania
e-mail office@penetron-romania.eu
Serviciu Tehnic
tel: 0728-984551
e-mail ethnic@penetron-romania.eu
serviciu marketing
tel 0745-660527
e-mail marketing@penetron-romania.eu