

DESCRIERE:

PENETRON INJECT este un sistem de etanșare a crăpăturilor prin injectarea cu un material hidroizolant integral cristalin. Este compus din substanțe cu particule de mici dimensiuni care pot umple și cele mai înguste fisuri. Structurile insolubile cristaline care se vor forma astfel vor umple structurile mici înconjurătoare. Datorită gradului mic de vâscozitate, asemănător cu apa, PENETRON INJECT va intra, în momentul injectării, în crăpături și va împinge afară apa. Datorită capacității de protecție împotriva coroziunii a PENETRON INJECT și oțelului din zona fisurată va fi pasivizat în mod automat. Solidificarea finală va începe după o perioadă de 24 până la 36 de ore. Chiar și în acest caz PENETRON INJECT are un nivel mic de vâscozitate, neavând loc nicio decompoziție pe perioada în care PENETRON INJECT este în stare lichidă. Cu toate acestea, este utilă agitarea amestecului din când în când.

RECOMANDAT PENTRU:

PENETRON INJECT, sistemul hidroizolant integral cristalin de injectare a crăpăturilor va fi utilizat pentru umplerea fisurilor și a altor goluri din structura betonului pentru a nu lăsa apa să pătrundă. În mod suplimentar, va furniza sprijin și rezistență în acele zone. Este bine de știut de asemenea că PENETRON INJECT va aduce protecție împotriva coroziunii oțelului, dacă este prezent în aceste zone. Zonele obișnuite de aplicare sunt crăpăturile și structurile tubulare, care pot fi găsite în:

- ◆ Zidurile de sprijin ale subsolurilor
- ◆ Structurile parcarilor
- ◆ Sistemele tunelurilor și metroulor
- ◆ Rosturile construcțiilor
- ◆ Rosturile construcțiilor
- ◆ Construcții de reținere a apei
- ◆ Fundații
- ◆ Galerii subterane
- ◆ Stații de epurare a apei și de evacuare a apelor reziduale
- ◆ Canale
- ◆ Rezervoare
- ◆ Poduri, etc.

AVANTAJE:

- ◆ PENETRON INJECT devine parte integrantă din betonul care îl înconjoară, formând un corp complet puternic și durabil.
- ◆ PENETRON INJECT penetrează în adâncime toate crăpăturile, datorită gradului scăzut de vâscozitate și a particulelor de dimensiuni mici, umplând și solidificând toate aceste zone slabe pentru ca apa să nu se mai poată infiltra.
- ◆ Eficient împotriva presiunii hidrostatice.
- Ușor de aplicat, rentabil din punct de vedere al forței de muncă
- ◆ PENETRON INJECT nu conține solvenți organici, inflamabili sau alte substanțe periculoase precum aminele sau alte substanțe similare prezente în materiale injectabile organice.
- ◆ PENETRON INJECT este un sistem pur pe bază de apă, astfel încât apa este de ajuns pentru curățarea utilajelor.
- ◆ PENETRON INJECT poate fi aplicat pe zone umede și ude.
- ◆ PENETRON INJECT protejează oțelul încastrat (oțel-beton și plase metalice).
- ◆ PENETRON INJECT este netoxic și poate fi utilizat și pentru instalații de apă potabilă

AMBALAJ:

PENETRON INJECT poate fi achiziționat în găleți, care conțin 25 kg din componenta P și 1 kg din componenta FL

PROPORTIE DE AMESTEC

Proporție de amestec la priză normală (Durată de păstrare în bidon: aprox. 2 ore):

Penetron Inject - Partea A (Pudră)	Un sac (25kg)
Penetron Inject - Partea B (Lichid)	2 Litri (2.1sferturi)
Apă	9 Litri (9.5 sferturi)

Proporție de amestec la întărire rapidă (Durată de păstrare în bidon Aprox. 30 - 60 minute):

Penetron Inject - Partea A (Pudră)	Un sac (25kg)
Penetron Inject - Partea B (Lichid)	1 Litru (1 sfert)
Apă	10 Litri (10.5 sferturi)

PROCEDURĂ DE AMESTECARE

Turnați întâi apă, apoi componenta FL și după ce agitați amestecul, componenta P. Amestecul final trebuie să aibă o vâscozitate de 20 până la 30 de secunde măsurată într-o cupă DIN 4mm. Vă rugăm să citiți cu atenție instrucțiunile detaliate de amestecare.

APLICARE

Aplicarea se va adapta fiecărui caz în parte. Vă rugăm să verificați fișa tehnică pentru instrucțiuni privind aplicarea sau să ne contactați. Vă rugăm să ne contactați și pentru a alege dispozitivul adecvat de injecție, pompa de injecție și alte dispozitive.

PENETRON INJECT™ - Instrucțiuni de amestecare

Compoziția pt. solidificare rapidă

PENETRON INJECT componenta P 25 kg
PENETRON INJECT componenta FL 1 litriu
APĂ 10 litri

La această proporție de amestec timpul de prelucrare va fi de la 30 la 60 de minute.

Compoziția pt. un timp de prelucrare mai mare

PENETRON INJECT componenta P 25 kg
PENETRON INJECT componenta FL 2 litri
APĂ 9 litri

La această proporție de amestec timpul de prelucrare va fi de aprox. 2 ore

INSTRUCIUNI DE AMESTECARE

PENETRON INJECT COMPONENTA FL se introduce în găleata de amestecare, după care se adaugă apa. Din acest amestec un procent de 10% se pune separat (pentru a adăugat mai târziu). La amestecul principal se adaugă încet PENETRON INJECT COMPONENTA P agitând în permanență cu un instrument de amestecare cel puțin 2 minute, până se ajunge la un amestec omogen, fără bulgări. Se adaugă apoi și restul lichidului și se amestecă timp de un minut. Amestecul rezultat trebuie să aibă o vâscozitate de aprox. 30 secunde în cupa DIN 4 mm. În cazurile în care este necesar un nivel foarte scăzut de vâscozitate (pentru astuparea crăpăturilor de mici dimensiuni, se poate adăuga apă (aprox. 0,5 până la maxim 1 pbw) pentru a se ajunge la o vâscozitate de aproximativ 18 secunde DIN.

Acest amestec se toarnă în pâlnia pompei de injecție, fiind pregătit pentru a fi injectat. Este util să se agite ușor din când în când (la fiecare 10, 15 minute) pentru a evita separarea, în cazul în care nu se utilizează imediat.

Începutul reacției de întărire se poate observa prin mărirea nivelului de vâscozitate. În acest caz, scoateți lichidul rămas din pompă, curățați pompa și tubul de injecție cu apă, pentru a evita solidificarea.

Timpurile de prelucrare sunt date la o temperatură de 20°C. În cazul unei temperaturi mai mari, timpul de prelucrare se va reduce. În astfel de cazuri cantități mai mari de Componentă FL sunt posibile (prin reducerea cantității necesare de apă), fiind însă recomandate testele corespunzătoare.

FAZA DE LUCRU 1: Tăierea cu ajutorul unei lame de diamant (fig. 1)

FAZA DE LUCRU 2: Înlăturarea betonului din crăpătură pe lângă crăpătură (aprox. 1-2cm). (fig.2)

FAZA DE LUCRU 3: Curățarea cu apă sub presiune.



fig. 1

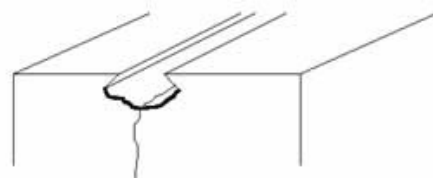


fig. 2

FAZA DE LUCRU 4: Realizarea unor găuri la o distanță de 30 până la 50 cm în interiorul crăpăturii.

FAZA DE LUCRU 5: Amplasarea modulului de injecție.

FAZA DE LUCRU 6: Umplerea părții inferioare cu Peneplug astfel încât apă să poată ieși doar prin modulul de injecție.

FAZA DE LUCRU 7: Aplicați cu o pensulă produsul PENETRON-SLURRY în zona de reparație și 5 – 10 cm în jurul acesteia.

FAZA DE LUCRU 8: De îndată ce penetron-slurry a atins suprafața, umpleți golul rămas cu penetron de consistență dură

FAZA DE LUCRU 9: În timpul solidificării este posibil ca apa să se scurgă prin modulul de injecție(fără să genereze o presiune din spate)

FAZA DE LUCRU 10: Fixați tubul de injecție în modulul de injecție și începeți să pompați produsul penetron-inject-mix în supapă, până în momentul în care presiunea se ridică sau amestecul injectat iese din următorul modul de injecție. Închideți apoi primul modul de injecție și comutați-l pe următorul, etc. până când toate crăpăturile sunt umplute.

ULTIMA FAZĂ: Permiteți produsul PENETRON INJECT să acționeze cel puțin două zile. Când toate zonele în care se infiltra apa sunt etanșezate, puteți să tăiați sau să extrageți modulul de injecție.



fig.3

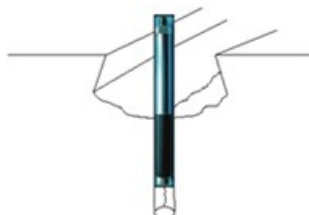


fig.4

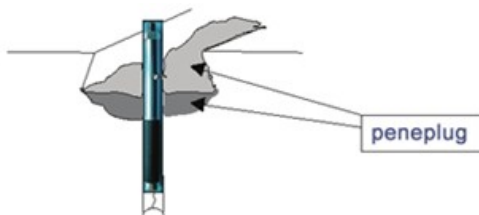


fig.5

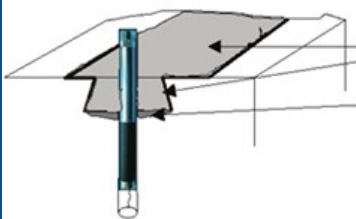


fig. 6



fig. 7



fig.8



fig.9

GARANTIE:

ICS/Penetron International Ltd. garanteaza faptul produsele fabricate nu vor avea defecte si se vor conforma standardelor si vor contine toate componentele în proportie adecvata. În cazul în care oricare dintre produse este deficient, responsabilitatea ICS/Penetron International Ltd. se va limita la înlocuirea materialului ce se dovedeste a fi defect. ICS/Penetron International Ltd. nu va fi responsabila în nici un caz de defectele întâmplatoare sau indirecte.

ICS/Penetron International Ltd. **NU OFERA NICI O GARANTIE ÎN CEEA CE PRIVESTE COMERCIALIZAREA SAU UTILITATEA ÎNTR-UN ANUMIT SCOP IAR PREZENTA GARANTIE ÎNLOCUIESTE ORICE ALTE GARANTII EXPRESATE SAU IMPLICITE.** Utilizatorul trebuie sa constate daca produsul este potrivit necesităților proprii si sa își asume toate riscurile si responsabilitatea aferenta.



Best Import Products Penetron

Str. Fundatura Harmanului Nr-2 Brașov,
Complex Duplex 91

Tel.: 0368-734 003

office@penetron-romania.eu